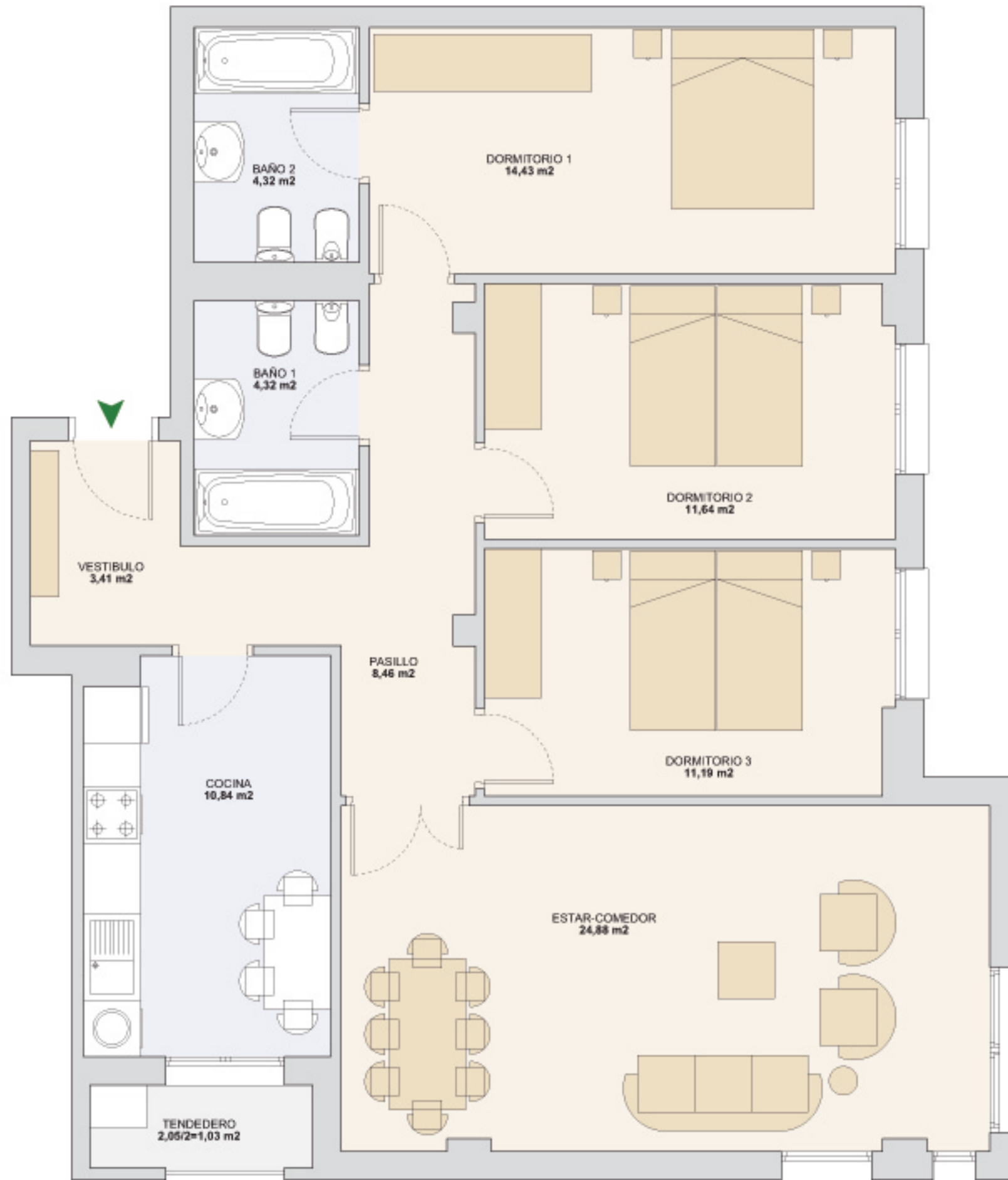
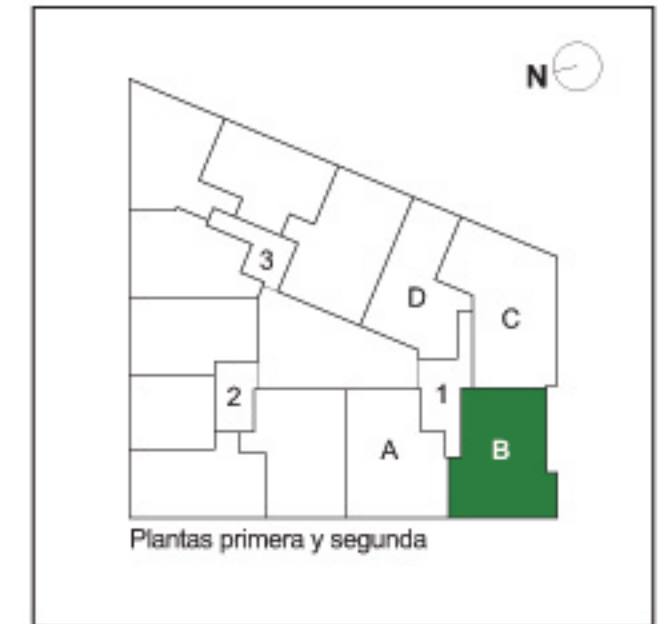


VIVIENDA TIPO 2 y 6 | Portal I | Plantas 1ª y 2ª | Letra B



El mobiliario que figura en los planos, incluido el de la cocina, es meramente orientativo



SUP. ÚTIL TOTAL	94,52 m <sup>2</sup>
SUP. CONSTRUIDA TOTAL	110,65 m <sup>2</sup>

Escala gráfica 1/50

