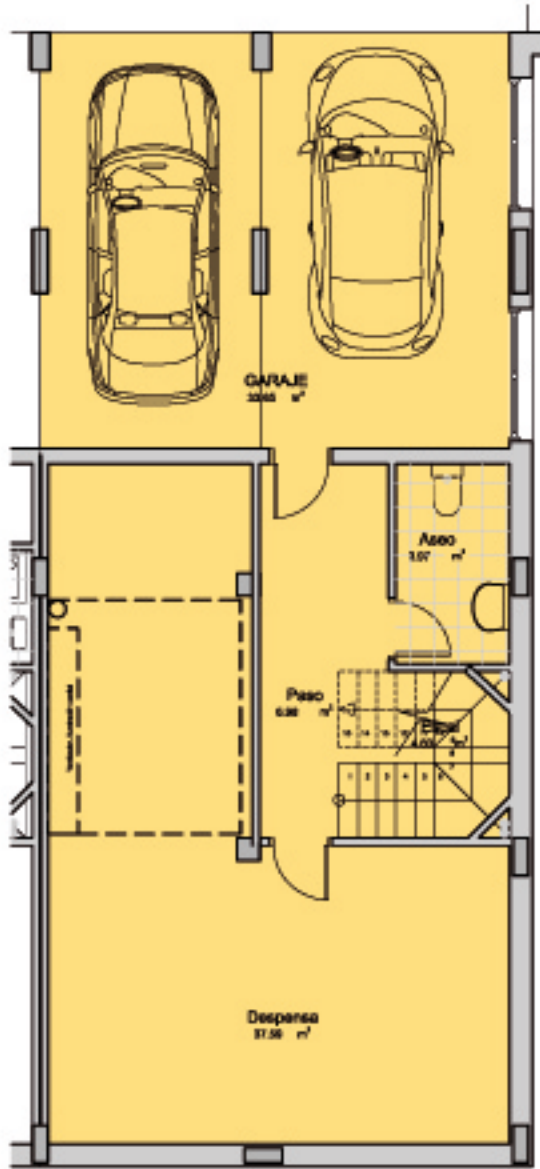
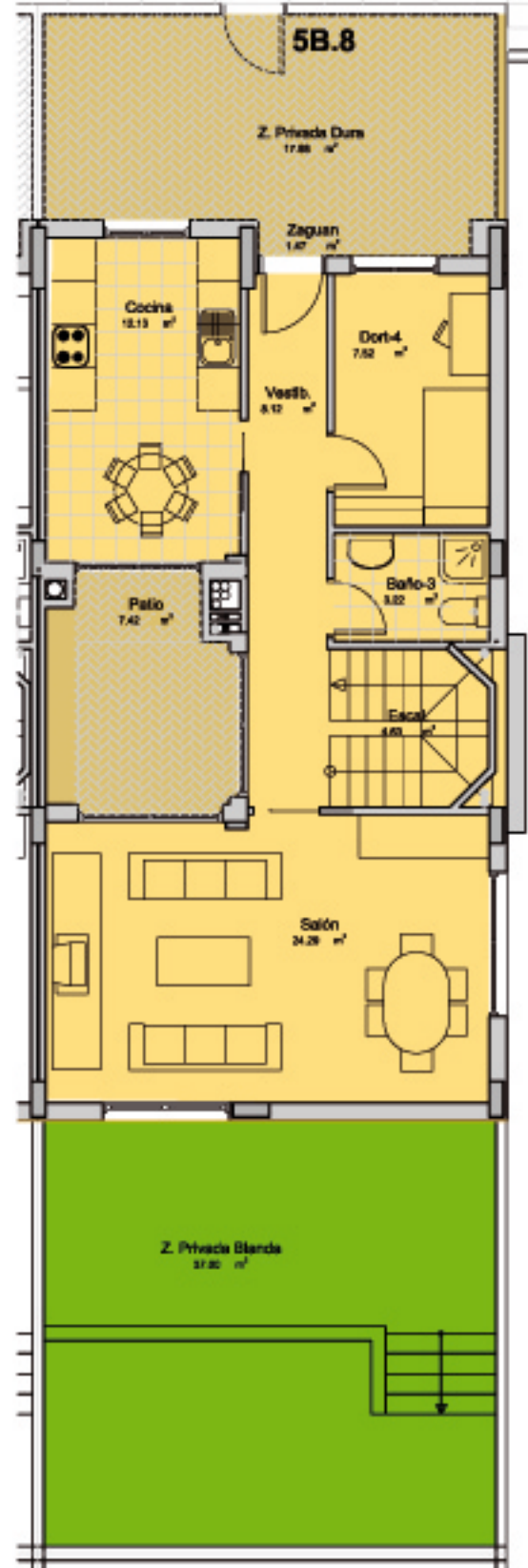


CONJUNTO RESIDENCIAL DE 16 VIVIENDAS UNIFAMILIARES, EN FUENMAYOR, LA RIOJA

ESCALA GRAFICA 0 1 2 3 4 5 6 7 8 9 10



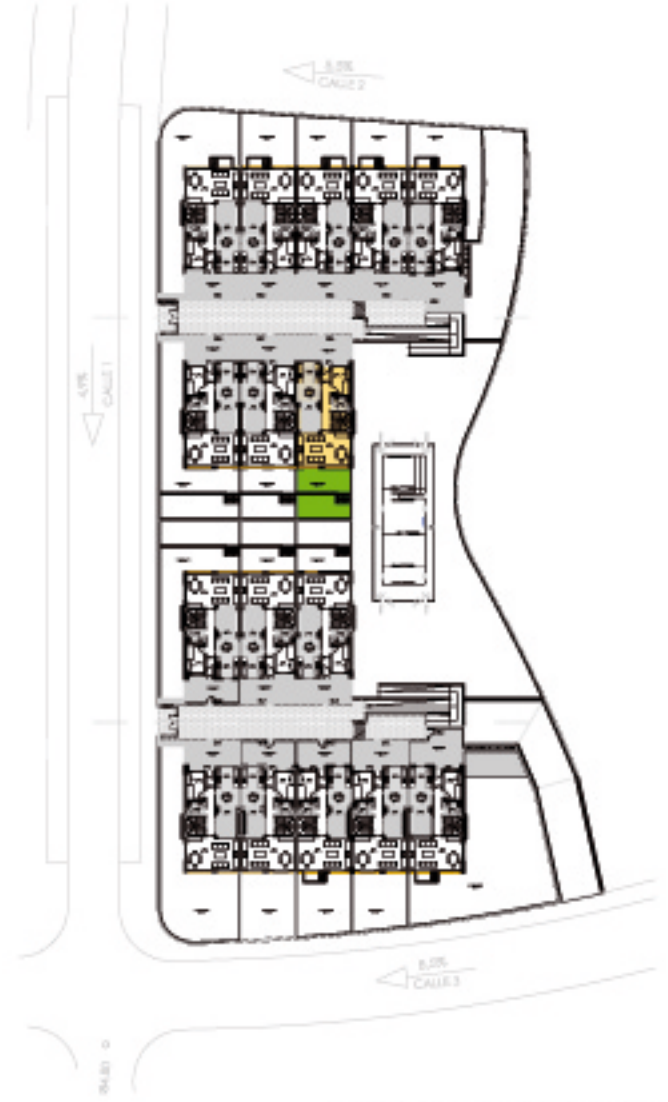
PLANTA SOTANO



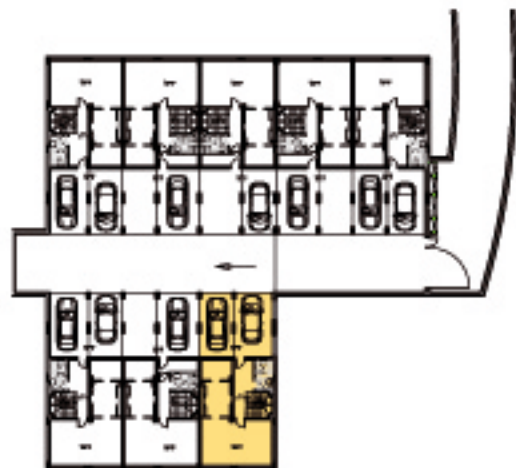
PLANTA BAJA



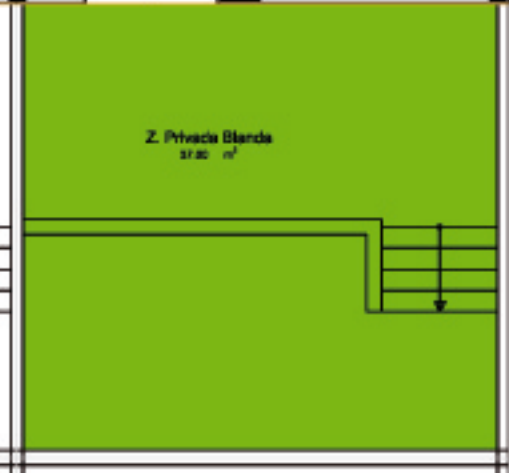
PLANTA PRIMERA



PLANTA COMPLETA PARCELA



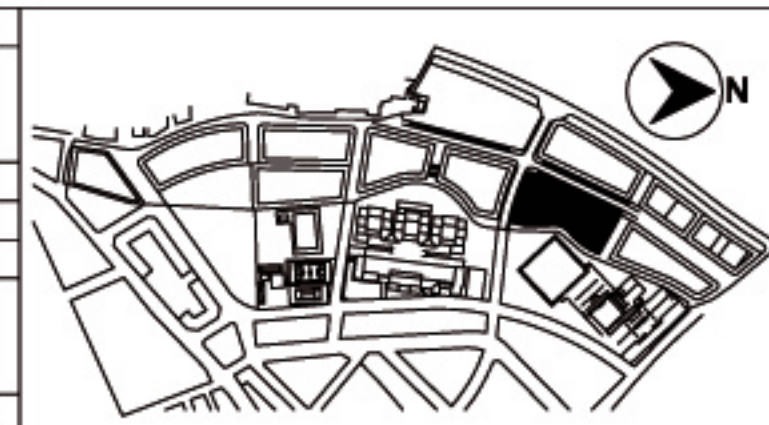
PLANTA COMPLETA GARAJE



VIVIENDA SUP. UTIL	
SOTANO	86.79m2
PLANTA BAJA	65.09m2
PLANTA PRIMERA	66.94m2
TOTAL SUP. UTIL	208.82m2
TOTAL ZONA PRIVADA 54.88m2	
VIVIENDA * SUP. CONSTRUIDA	
SOTANO	97.50m2
PLANTA BAJA	70.79m2
PLANTA PRIMERA	63.86m2
TOTAL SUP. CONSTRUIDA	232.15m2

* Superficies Construidas sin incluir Zonas Comunes

DOCUMENTACION CONFECCIONADA A EFECTOS PROMOCIONALES Y SUJETA A CAMBIOS, NO CONSTITUYE DOCUMENTO CONTRACTUAL. POSIBLES MODIFICACIONES POR EXIGENCIAS TECNICAS, JURIDICAS O COMERCIALES



PLAN PARCIAL SUZND 1

PARCELA 5, FUENMAYOR LA RIOJA

ESCALA 1/100

VIVIENDA Nº **5B.8**